

Herzlich willkommen zur Bürgerversammlung in Thaldorf

703 Einwohner

Einwohnerzahlen



Kelheim
17.328 Einwohner

Der Kelheimer Haushalt 2024

Verwaltungshaushalt	39.777.416 €
Vermögenshaushalt	20.354.150 €
Gesamthaushalt	60.131.566 €

Hebesätze für die Realsteuern:

Grundsteuer A	390 v. H.
Grundsteuer B	390 v. H.
Gewerbesteuer	395 v. H.

Projekte, Maßnahmen und Investitionen 2024

-Vermögenshaushalt – Ausgaben (auszugsweise)

Hinweis: Nur Pflichtaufgaben

Vorhaben – Maßnahmen - Projekte	gepl. Ausgaben
Sportanlage Rennweg – Dreifachturnhalle	6.940.000 €
Erwerb von Grundstücken	3.200.000 €
Gemeindestraßen – Tiefbaumaßnahmen (u.a. Kreisverkehr Schäfflerstraße)	1.780.000 €
Katastrophenschutz – Notstromaggregate + Starkregen-Frühwarnsystem	900.000 €
Gemeindestraßen – Erschließung	750.000 €
Feuerwehr – Beschaffung von Fahrzeugen	685.000 €

Projekte, Maßnahmen und Investitionen 2024

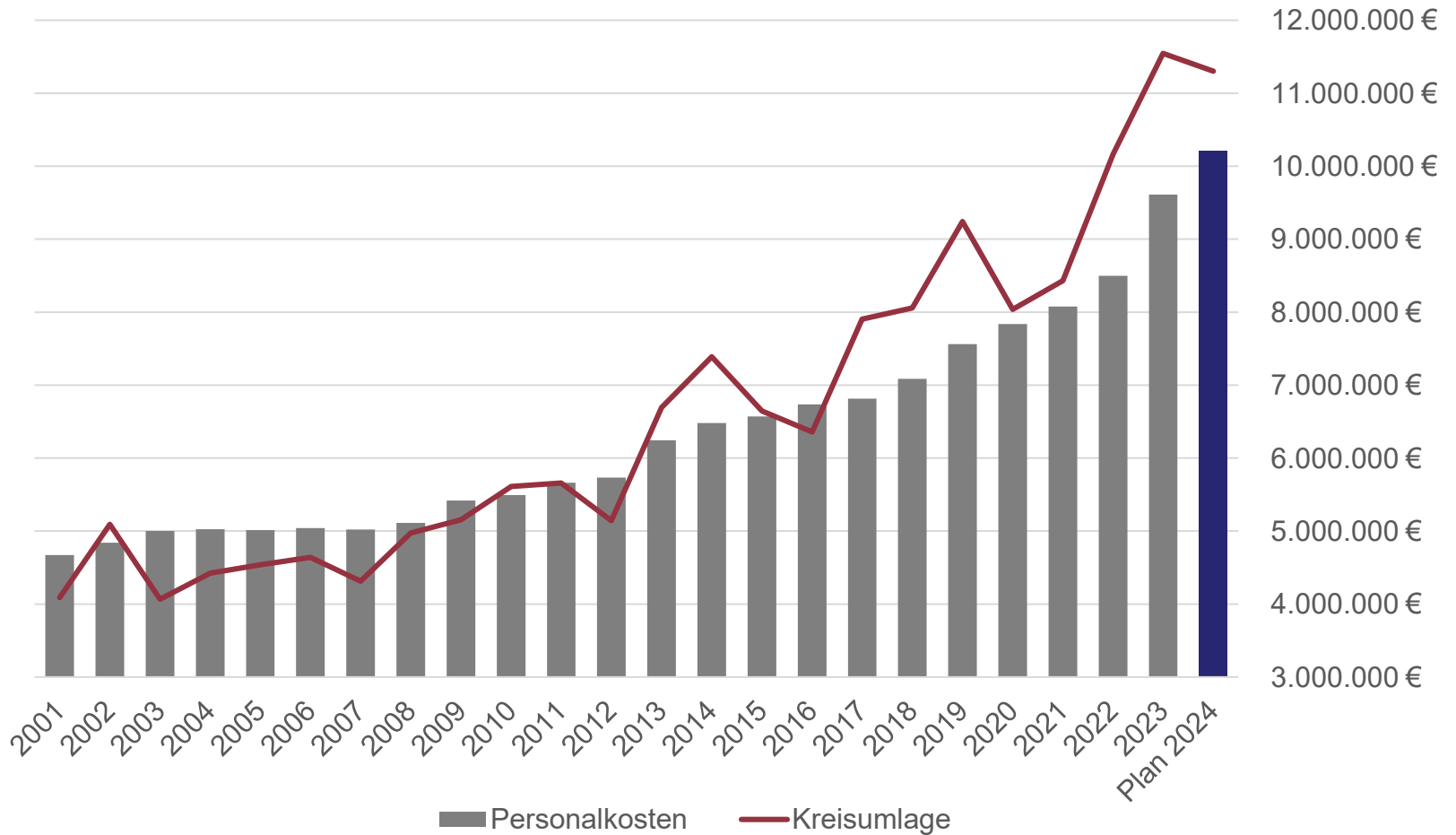
-Vermögenshaushalt – Ausgaben (auszugsweise)

Hinweis: Nur Pflichtaufgaben

Vorhaben – Maßnahmen - Projekte	gepl. Ausgaben
Erwerb von Gewerbegrundstücken	600.000 €
Erwerb von Straßengrund (u.a. Wöhrdplatz)	590.000 €
Abwasser – Tiefbaumaßnahmen	500.000 €
Gemeindestraßen – Straßenentwässerung Baugebiete	410.000 €
Straßenreinigung – Erwerb Kehrmachine	350.000 €
Bauhof – Geräte, Ersatzfahrzeuge und Baumaßnahmen	250.000 €

Ausgaben

Entwicklung Kreisumlage und Personalausgaben

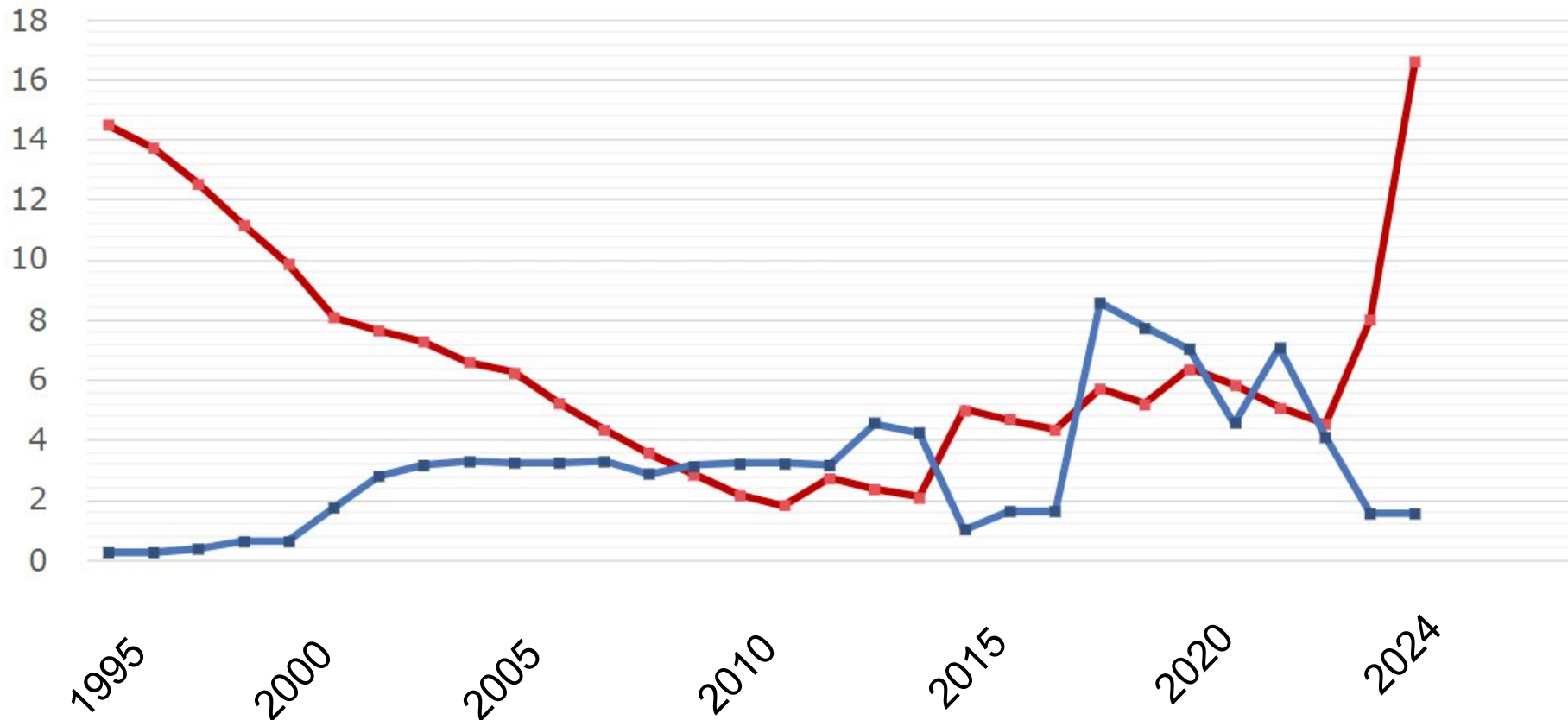


Schulden und Rücklagen

(voraussichtlicher Stand Ende 2024)

Schulden- und Rücklagenentwicklung in Mio. €

—■ Schulden —■ Rücklage



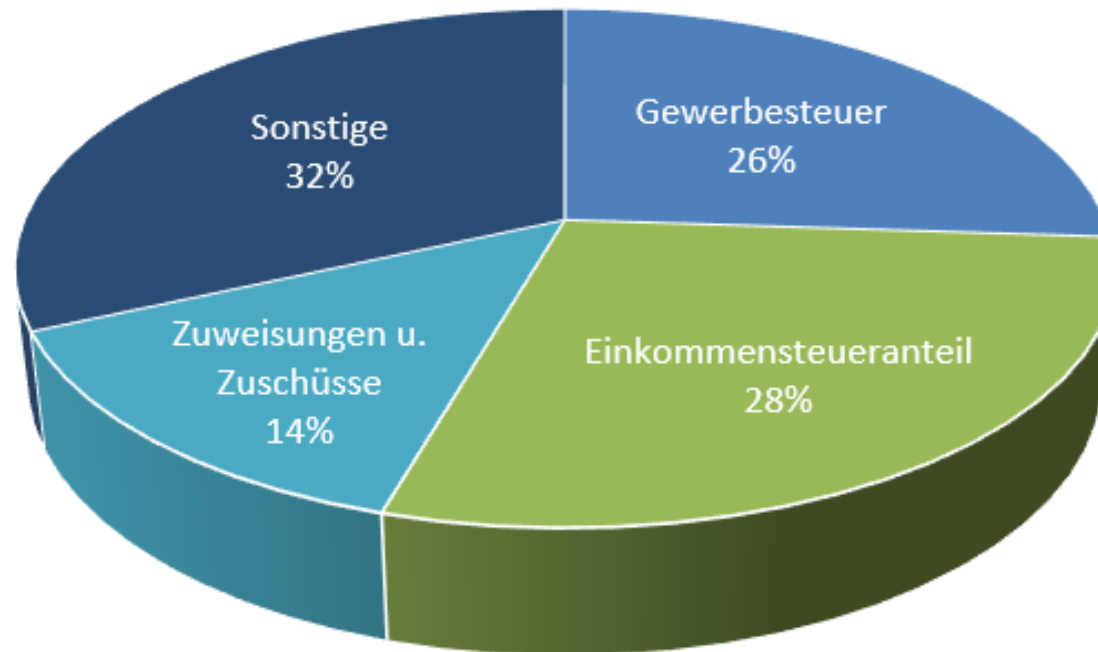
Grundsteuerreform ab 01.01.2025

- Letzte Anpassung der Hebesätze zum 01.01.2008 (400 % => 350 %)
- Wunsch der Politik = Aufkommensneutralität
- Aufkommensneutralität bedeutet **nicht**, dass individuelle Grundsteuer des jeweiligen Grundstückseigentümers gleich bleibt.
- Aufkommensneutralität bedeutet, dass für die Stadt Einnahmen aus der Grundsteuer stabil bleiben.
- Keine gesetzliche Pflicht zur Aufkommensneutralität!
- Aber gesetzliche Pflicht zum Ausgleich der Haushalte, d.h. bei nicht ausreichenden Finanzmitteln zur Erfüllung der anstehenden Aufgaben müssen auch angemessene Steuererhöhungen diskutiert werden.

Der Kelheimer Haushalt 2024

Verwaltungshaushalt

Einnahmen

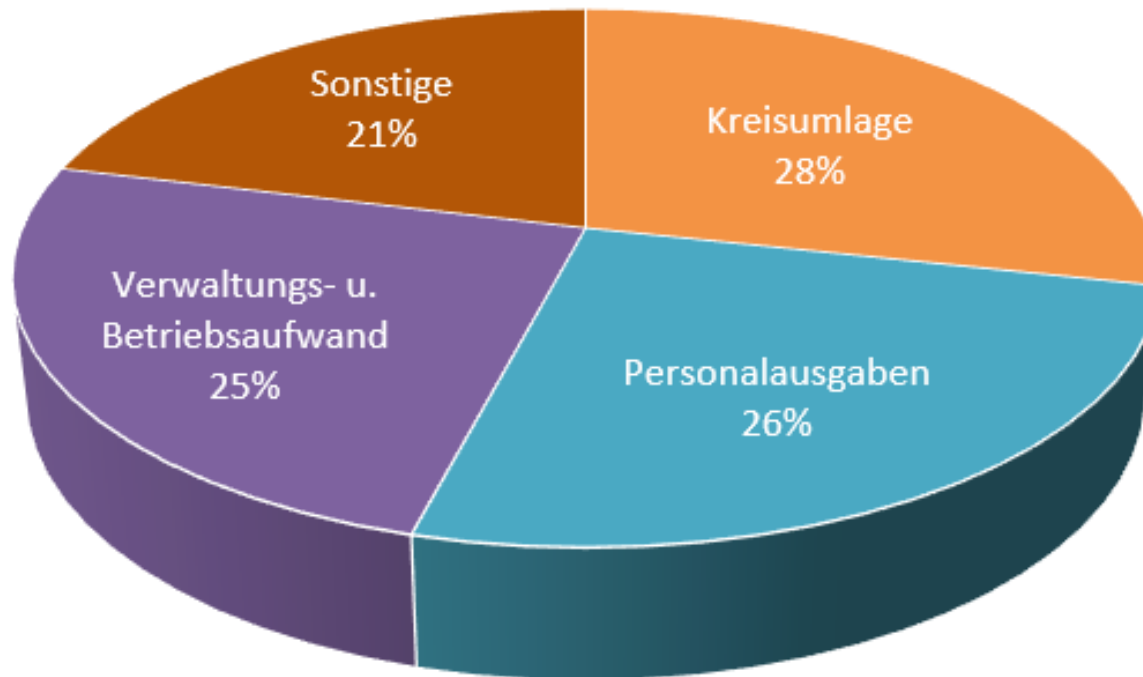


■ Gewerbesteuer ■ Einkommensteueranteil ■ Zuweisungen u. Zuschüsse ■ Sonstige

Der Kelheimer Haushalt 2024

Verwaltungshaushalt

Ausgaben



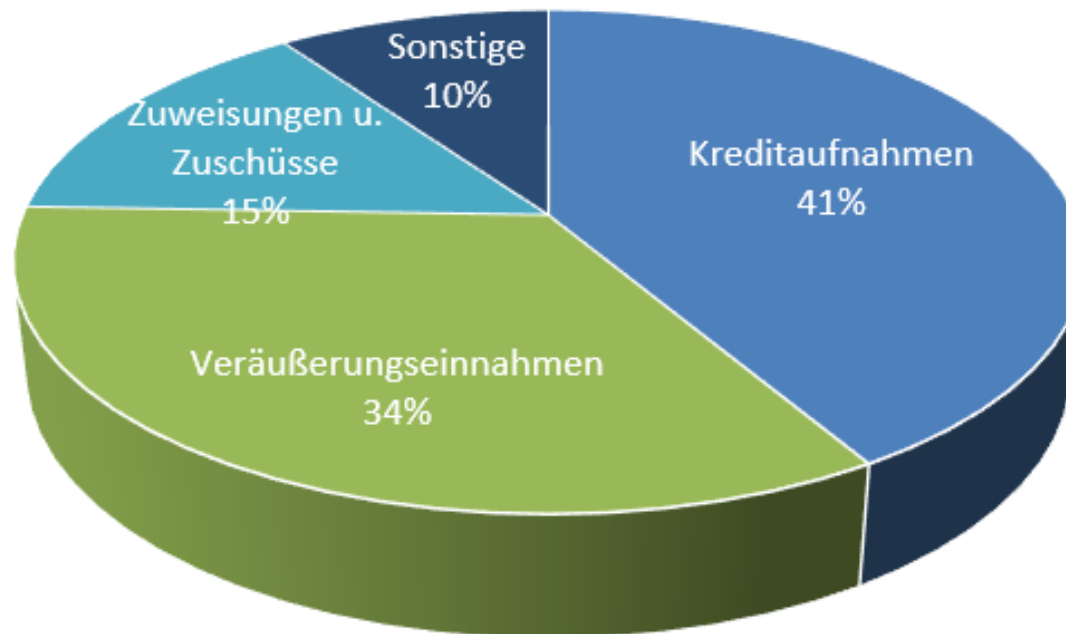
- Kreisumlage
- Personalausgaben
- Verwaltungs- u. Betriebsaufwand
- Sonstige

Der Kelheimer Haushalt 2024

Vermögenshaushalt

Baumaßnahmen und Investitionen

Einnahmen



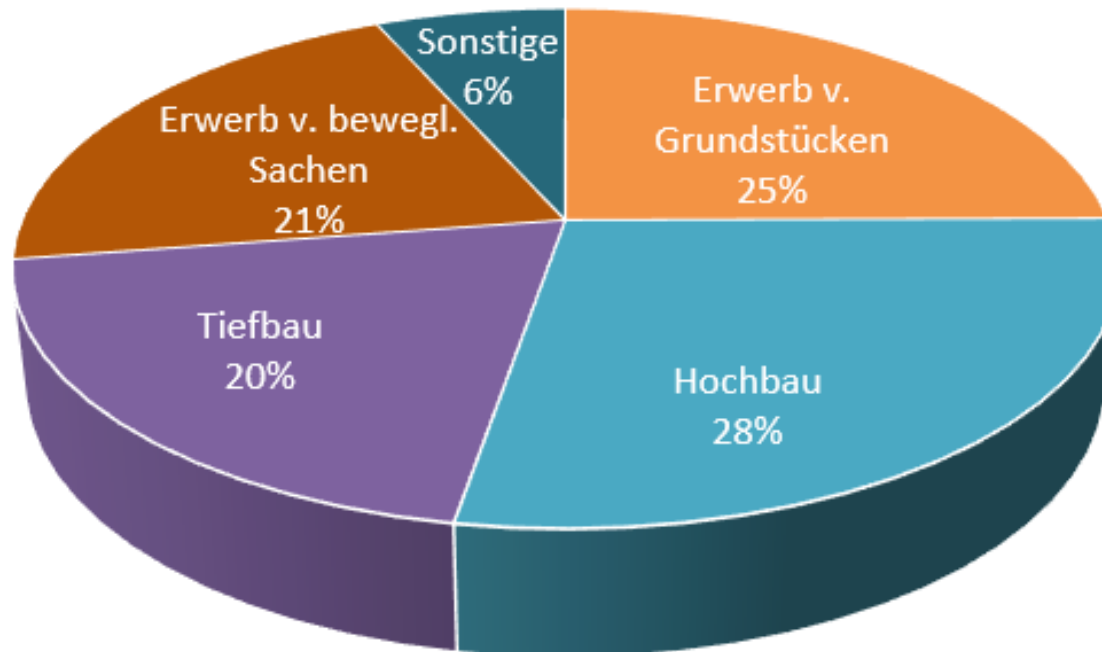
■ Kreditaufnahmen ■ Veräußerungseinnahmen ■ Zuweisungen u. Zuschüsse ■ Sonstige

Der Kelheimer Haushalt 2024

Vermögenshaushalt

Baumaßnahmen und Investitionen

Ausgaben



■ Erwerb v. Grundstücken ■ Hochbau ■ Tiefbau ■ Erwerb v. bewegl. Sachen ■ Sonstige

Weinbergweg-Erweiterung

- Grundstückverkauf bis Ende des Jahres
- Aktuell: Planung des Kindergartens, Beginn: nächstes Jahr
- Nächstes Jahr: Sozialer Wohnungsbau



Planung Kindergarten Weinbergweg

- Ausschreibung für den Architekten und die Fachplaner im Vergabeverfahren
- Planung für den Kindergarten startet noch 2024
- Baubeginn Ende 2025 geplant

Wasserstoff in Kelheim

- H2 Donau Hub
- TTZ mit der OTH Regensburg
- Überdachung Autos mit PV-Anlage
- Kelheim ist Mitglied in der Wasserstoffallianz Kelheim-Regensburg



Sanierung der Dreifachturnhalle





Stand Oktober 2023



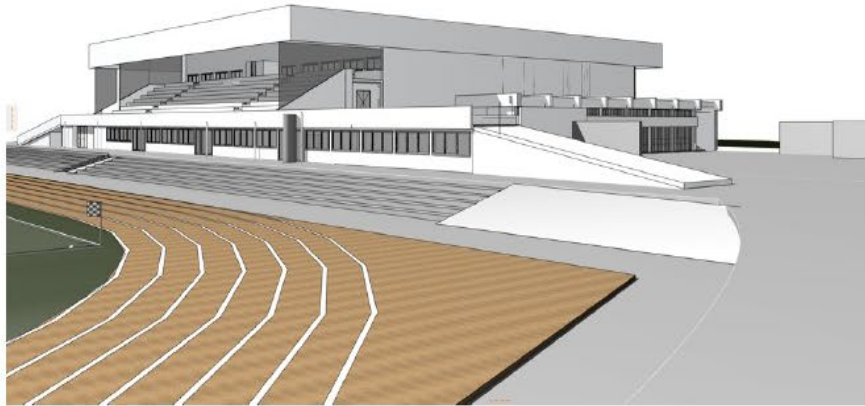
Stand Oktober 2024

Stand Oktober 2023





Stand Oktober 2024



Vor Sanierung



Nach Sanierung

2. Dez. 2024

Hallenöffnung für
Schulsport und
Trainingsbetrieb

Dez. 2025

Mögliche
Fertigstellung

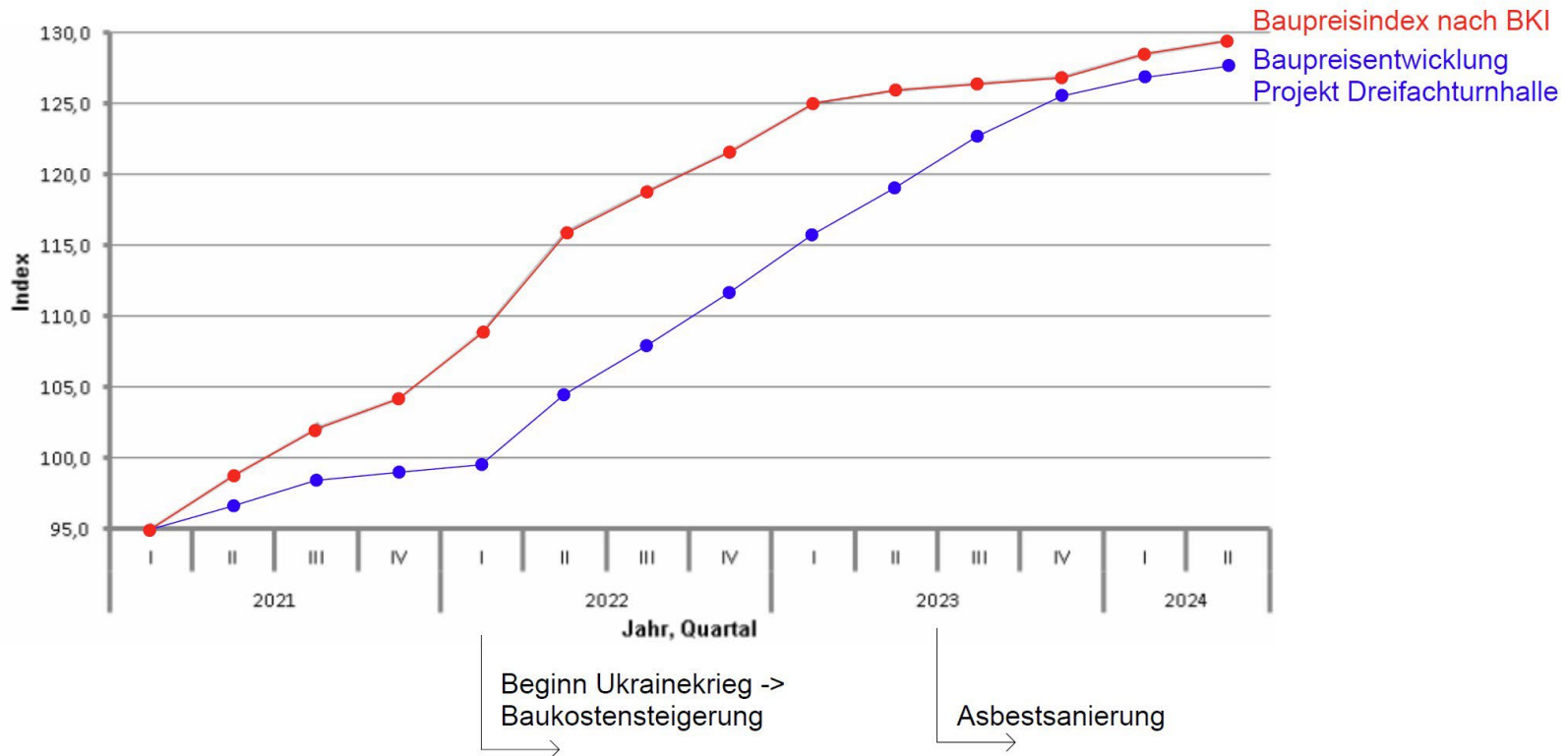
Jan. 2026

Offizielle
Eröffnung mit
Hallenturnier

Dreifachturnhalle Kelheim

Information über die Kostenfortschreibung

Entwicklung Baupreiskostenindex in den Jahren 2021 bis 2024



Dreifachturnhalle Kelheim

Information über die Kostenfortschreibung

	Stand 23.09.2024
Gesamtkostenprognose ohne Förderzuwendungen	20.487.821,35 €
Vergebene Auftragssumme/ gebundene Haushaltsmittel	17.041.599,22 €
noch zu erwartende Ausgaben insgesamt (bisher nicht vergebene Leistungen)	3.446.222,13 €

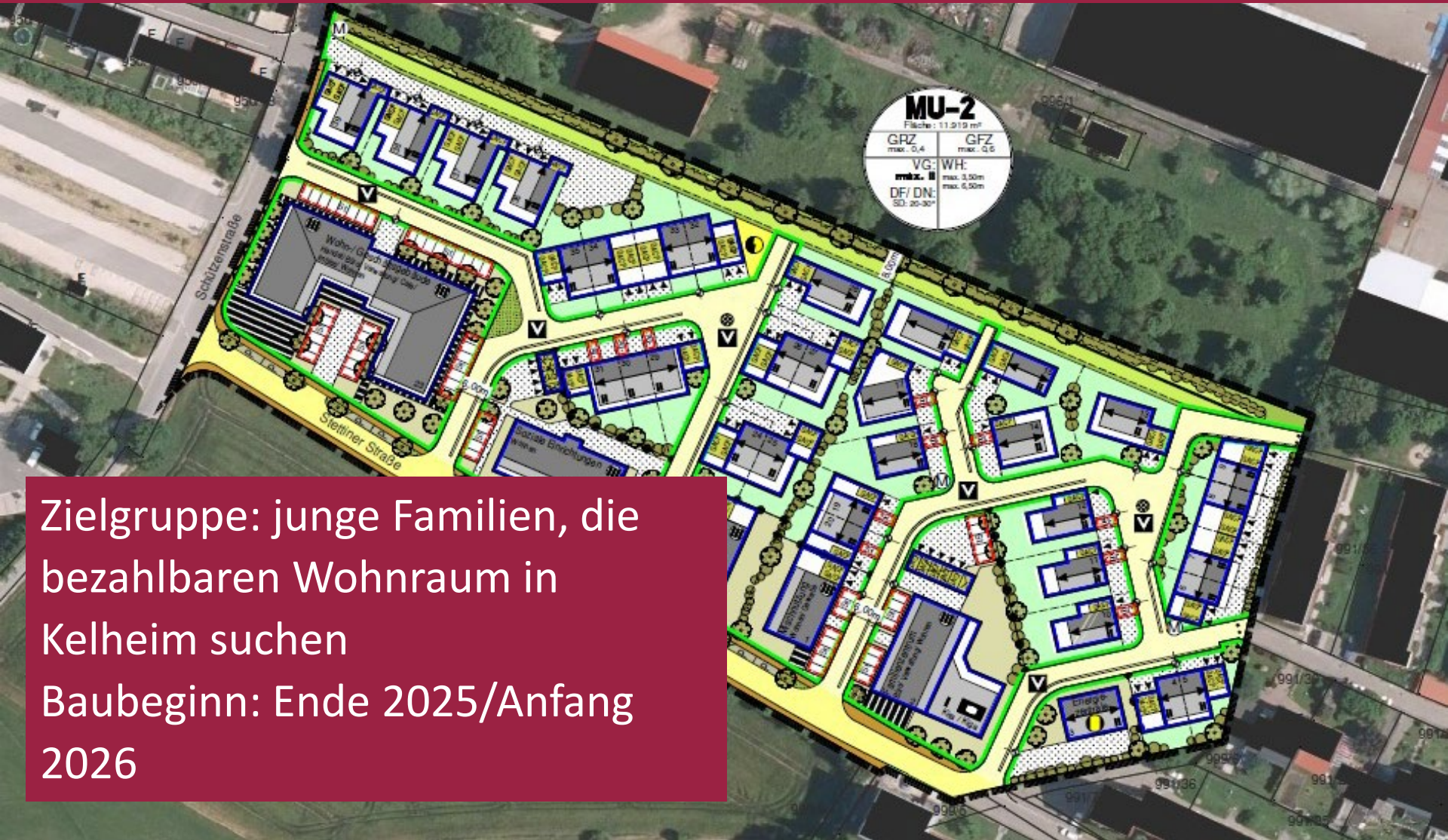
Stadtbau Kelheim GmbH

- Neuer Geschäftsführer seit Juli 2024: Christoph Schäfer
- Erreichbar im Rathaus, Zimmer 9
- aktuelles Projekt Hohenpfahl-West: Entwicklung von bezahlbaren Einfamilienhäusern
- Mehrgenerationenprojekte
- Entwicklung der Stadtbau GmbH zum Spezialisten für kommunale Bauprojekte
- Interessenten können sich per Mail an interesse.stadtbau@kelheim.de mit dem Betreff: **HoWe EFH** melden



Neues Wohnen

Hohenpfafl West als Blaupause für die zukünftige green city



Zielgruppe: junge Familien, die bezahlbaren Wohnraum in Kelheim suchen

Baubeginn: Ende 2025/Anfang 2026

Sanierung Ettnerhaus (Ludwigsplatz 13)



- Bauabwicklung und Bauherr: Stadtbau Kelheim GmbH, Bauzeit: unter 1,5 Jahren
- Modernes Verwaltungsgebäude → erstes barrierefreies Gebäude der Stadtverwaltung
- Dank an alle beteiligten Firmen

Sanierung Ettnerhaus (Ludwigsplatz 13)



Bauen & Wohnen

- Baugebiet Röte-Erweiterung: 100 Bauparzellen, 2024 begonnen
- Baugebiet „An der Hemauer Straße – Überarbeitung“: Erweiterung der Schule Nord inklusive Neubaus einer Sporthalle mit Sportplatz (Konzepterstellung)
- Mehrere Planungsverfahren zur Schaffung von Wohnraum und erneuerbarer Energien (Frei- und Dachflächen-PV) in Gundelshausen, Staubing, Affecking und Thaldorf
- Baugebiet Griesfeld 3 in Gundelshausen, geplanter Erschließungsbeginn 2025
- Fertigstellung Hohenpfahl West BA I u. II und Weinbergweg

Ergebnis Machbarkeitsstudie „Seilbahn“

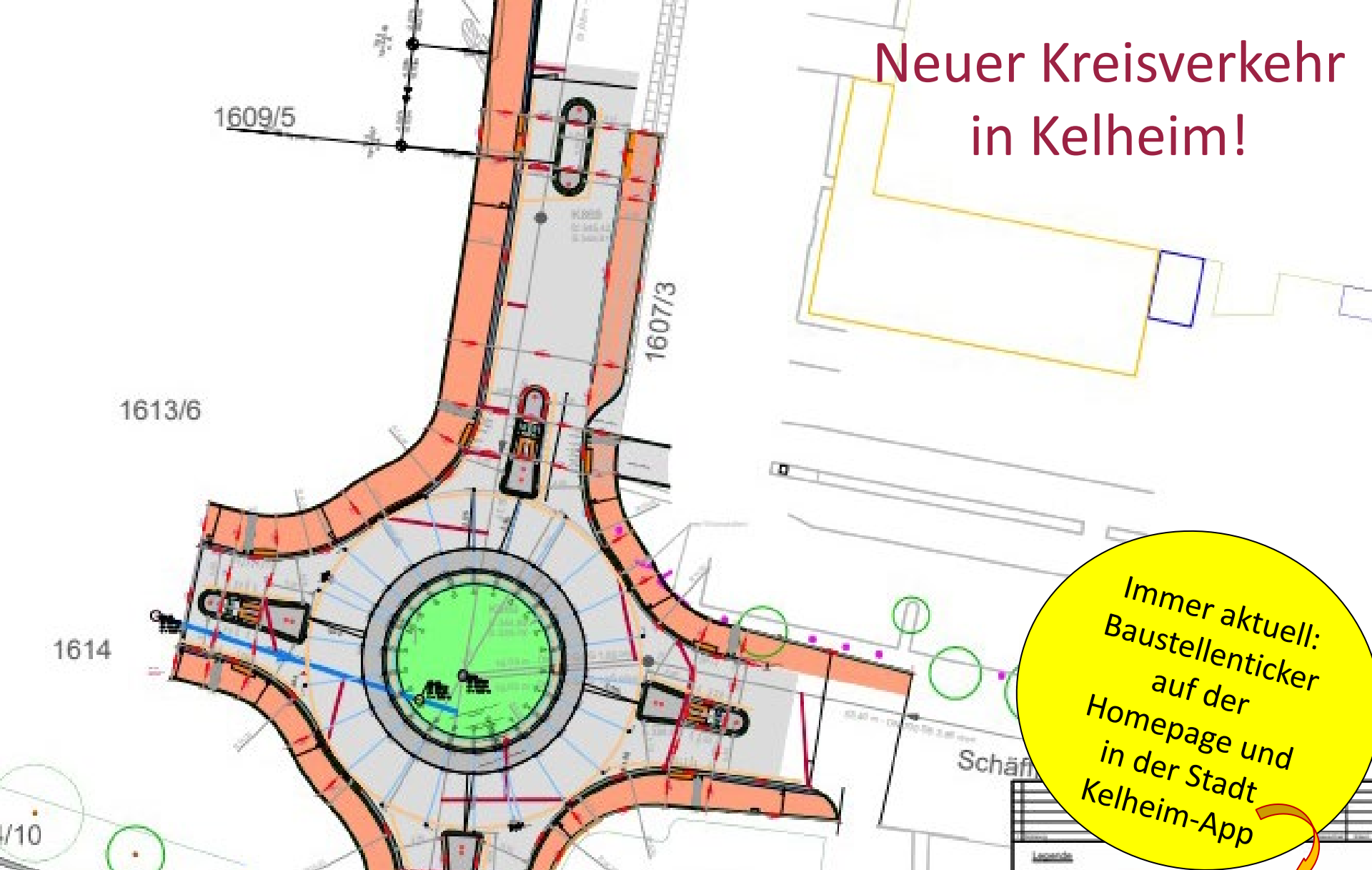
- Öffentliche Vorstellung im Landratsamt am 21. Oktober
- Empfehlung: Mix aus optimierten Busverkehr und neuen Fahrradschnellwegen nach Saal a.d. Donau
- Diese Lösung ist perfekt, weil: kostengünstig, gut für die Umwelt, schnell realisierbar und flexibel erweiterbar
- Interkommunales Projekt mit Saal a.d. Donau
- Ziel der Studie war stets, Entscheidungsgrundlage zu schaffen, um den SPNV (Bahnhof Saal) zu optimieren

Sanierung Regensburger Straße



- Fertigstellung des Bauabschnitts 2 „Am Marterl – Kreisverkehr Europabrücke“ bis Ende 2025
- ca. 800 m Länge
- Baukosten: 3.600.000 € Förderquote: min. 70 %

Neuer Kreisverkehr in Kelheim!



Immer aktuell:
Baustellenticker
auf der
Homepage und
in der Stadt
Kelheim-App

- an der Staatsstraße 2233, zwischen Einkaufscenter und Grundschule Nord
 - Baubeginn: Herbst 2024
- sicherer Schulweg (ÖPNV), besserer Verkehrsfluss, weniger Lärm

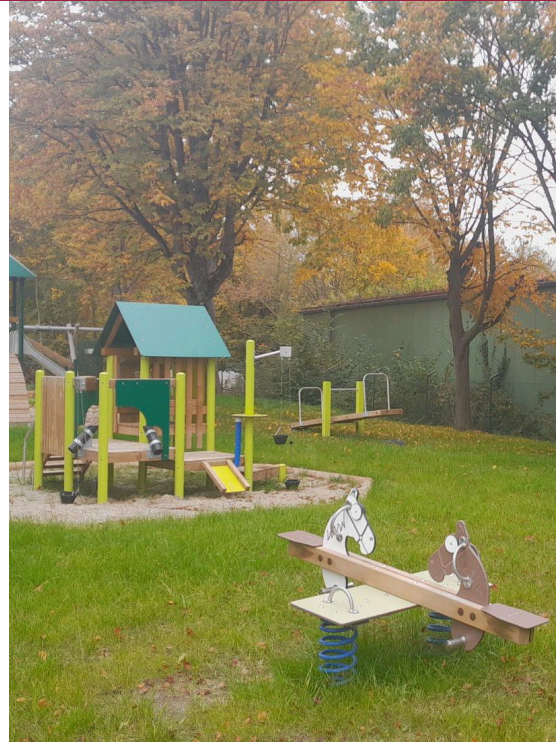




Radwege

- Veranschlagte Gesamtkosten: 1.411.000,- €, voraussichtliche zuwendungsfähige Baukosten: 1.360.000,- €, Förderquote 1.050.000,- € = 77,2 %
- Verlegung von Fernwärme, Strom, Telekom, Glasfaser, Leerrohren, → Zukunftssicherheit

Spielplätze in Kelheim



Spielplatz Egerlandstraße

www.kelheim.de



Spielplatz Kornblumenstraße

www.kelheim.de



Spielplatz Kapfelberg

www.kelheim.de

Neuer Radweg Kelheim - Waldfriedhof



Feuerwehr



Feuerwehr



Planung
FF-Haus
Auffeckung
ab 2027

Investitionen Feuerwehr/Katastrophenschutz



2 Abrollbehälter Strom
500 kVA: 765.000 €



Abrollbehälter Wasser: 75.000 €
Fördersummen:
47.190 € Regierung von Niederbayern
14.157 € Landkreis Kelheim

Investitionen Feuerwehr



Tanklöschfahrzeug TLF 4000: 480.000 €

Fördersummen:

121.000 € Regierung von Niederbayern

36.300 € Landkreis Kelheim

Mehrzweckfahrzeug (MZF): 143.000 €

Fördersumme: 17.100 €

Regierung von Niederbayern

(FF Affecking bekam dafür im Ringtausch das Mannschaftstransportfahrzeug der FF Kelheim)

Feuerwehr Kapfelberg



Sturzflutmanagement Starkregen-Frühalarmsystem



Sturzflutmanagement Starkregen-Frühalarmsystem

- Fertigstellung des Systems voraussichtlich Ende des Jahres
- Warnung der Bürger durch App oder KatWarn; Modul für Rettungskräfte und Verwaltung
- Investitionssumme: ca. 120.000 €

Hinweis auf das Starkregen-Auskunft-System

- Alle Bürger können Starkregengefahrenkarten für deren Grundstücke online anfordern
- Zur Minimierung des Schadenspotentials werden die Bürger hier über die Pflicht zur Eigenvorsorge sowie über mögliche Schutzmaßnahmen vor einem Überflutungsereignis informiert

→ www.kelheim.de/katastrophenschutz



Installation von Niederschlagssensoren auf verschiedenen städtischen Gebäuden im August



Freiwillige Feuerwehr Kelheim-Stadt



Freiwillige Feuerwehr Thaldorf

Aufbau von Pegelmessstationen

an neuralgischen Punkten

→ Überwachung von Gräben und Einläufen vor kritischen Anstauungen



Thaldorf



Donaupark

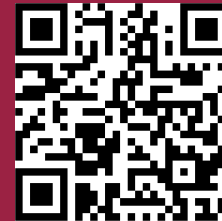


Hemauer Straße

Energienutzungsplan & kommunale Wärmeplanung

- Darstellung des Energieverbrauchs und Energiepotentials im Stadtgebiet von Kelheim (erarbeitet von Prof. Brautsch, Büro IFE)
- Standortkonzept über Freiflächen-PV-Anlagen im Stadtgebiet
- Solarflächenkataster für das Stadtgebiet
- Nächster Schritt: Kommunale Wärmeplanung (Ausschreibung läuft)
- Informieren Sie sich auf unserer Homepage:

→ www.solare-stadt.de/stadt-kelheim



Standortkonzept
PV-Anlage
und
Solarkataster auf
der Homepage

Mit Termin entspannt ins Rathaus

- gilt für alle Abteilungen, auch Bürgerbüro und Standesamt
- Terminvereinbarung im Rathaus spart Zeit und Nerven → kaum Wartezeiten
- Einfach anrufen unter 09441 701-401 oder mailen an buengerbuero@kelheim.de
- Neu: Terminvereinbarung auf Homepage: www.kelheim.de/online-terminvereinbarung/

Viel von zuhause aus erledigen mit dem Bürgerserviceportal der Stadt Kelheim

→ www.buergerservice-portal.de/bayern/kelheim





Das Bürgerbüro vorher



Ihr modernes Servicecenter 2024

Kauf des Fibres-Grundstücks



- Kauf des 52.000 m² großen Grundstücks durch die Stadt Kelheim
- Ziel: Sicherung der Zukunft des Unternehmens und Erhalt von über 1.000 Arbeitsplätzen
- Stadtbau Kelheim GmbH vermietet Grundstücksanteil als Mitarbeiterparkplatz an Kelheim Fibres
- Zwischennutzung der städtischen Fläche durch Hafenzweckverband zur Refinanzierung geplant
- aktuell: Gespräche mit VfL Kelheim e.V. über Gestattungsvertrag zur Nutzung von Teilflächen

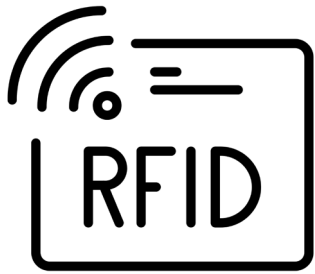
Neues Bürgermagazin „Donaupegel“

- Umfassende Informationen aus dem Rathaus für die Bürgerinnen und Bürger
- Erstausgabe: September 2024
- Nächste Ausgabe: Dezember 2024 (vierteljährlich)



SAVE THE DATE - Veranstaltungen 2025

6. April:	Verkaufsoffener Sonntag mit Autoschau
12. April:	Frühlingsbeginn Viktualienmarkt
1. Juni:	Verkaufsoffener Sonntag „Möbelsonntag“
4. /5. Juli:	Kelheimer Kreisstadtfest
11. Juli:	Italienische Nacht
13. – 18. August:	Kelheimer Volksfest
21. September:	Verkaufsoffener Sonntag (Regional- u. Umwelttage)
31. Oktober:	Spitzlmarkt
30. November:	Verkaufsoffener Sonntag mit Markt
6. Dezember:	Nikolaus am Viktualienmarkt
5.-14. Dezember:	Kelheimer Christkindlmarkt



Bücherei RFID

- **Moderne Technologie:** Die Stadtbücherei führt RFID ein, die eine schnelle und unkomplizierte Ausleihe und Rückgabe von Medien ermöglicht – ganz ohne Wartezeiten!
- **Selbstverbuchung:** Ab Januar 2025 können Sie Ihre Medien selbständig an neuen Terminals ausleihen und zurückgeben, sowie bequem Gebühren per EC-Karte begleichen.
- **Einfach und schnell:** Dank der RFID-Technik können mehrere Medien gleichzeitig verbucht werden. Die Geräte sind leicht zu bedienen und bieten Ihnen mehr Unabhängigkeit und Diskretion.
- **Verbesserter Service:** Durch die Entlastung des Büchereipersonals bleibt mehr Zeit für individuelle Beratung, Unterstützung bei eMedien und die Organisation von Leseförderangeboten.

Zufahrt Waldsiedlung



Vorher



Bei der Bearbeitung

Mitverlegung „Anumar“ Kabelstrecke Thaldorf – UW-Saal a. d. D.

TRASSENVVERLAUF



Mitverlegung Anumar, Anbindung an Schalthaus, Verkabelung 20kV-Freileitung

Mitverlegung „Anumar“

Kabelstrecke Thaldorf – UW-Saal a. d. D.

Info: Trimm-dich-Pfad

- 2-3 Geräte werden gestellt

*Ihre Meinung ist
gefragt!*

Tempo 30 Zone Ortsgebiet

- Tempo 30 Zone im gesamten Ortsgebiet außerhalb von Kreisstraße, entgegen der derzeitigen Einschätzungen der Fachstellen

Problemstellungen:

- mögliche Aufhebung durch Fachaufsicht (LRA) bei einer Überprüfung
- keine Überwachungsmöglichkeit aufgrund fehlender positiver Stellungnahme durch PI Kelheim
- Umsetzung wird einige Zeit in Anspruch nehmen



Baugebiet Lohberg Thaldorf

- Ursprüngliche Planung aus Immissionsschutzgründen nicht umsetzbar (Fachgutachten)
 - > Fortschreibung des Flächennutzungs- und Landschaftsplans
 - > Erarbeitung eines Entwicklungskonzeptes, wie ein zukünftiges Baugebiet aussehen könnte.

PVA Thaldorf

- Planung zur Errichtung einer Freiflächenphotovoltaikanlage im Bereich der ehemaligen Kiesgrube Eder
- Derzeit laufendes Bauleitplanverfahren
- Bürgerinfoabend am 19.09.
- Es folgt die erste Auslegung



Thaldorf: Themen von letztem Jahr

Was ist aktueller Stand zum Wegebaugerät?
(wg. Jagdgenossenschaft)

Gerät war schon im Einsatz, bzw. wurde bereits öfter genutzt.
-> Bei Bedarf auch beim Bauhof buchbar.

Herzlichen Dank für Ihre Aufmerksamkeit

